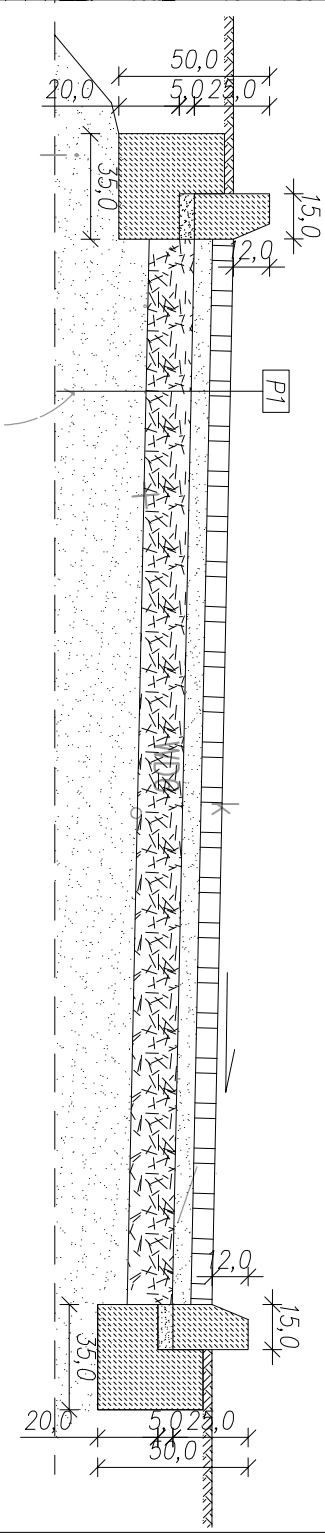
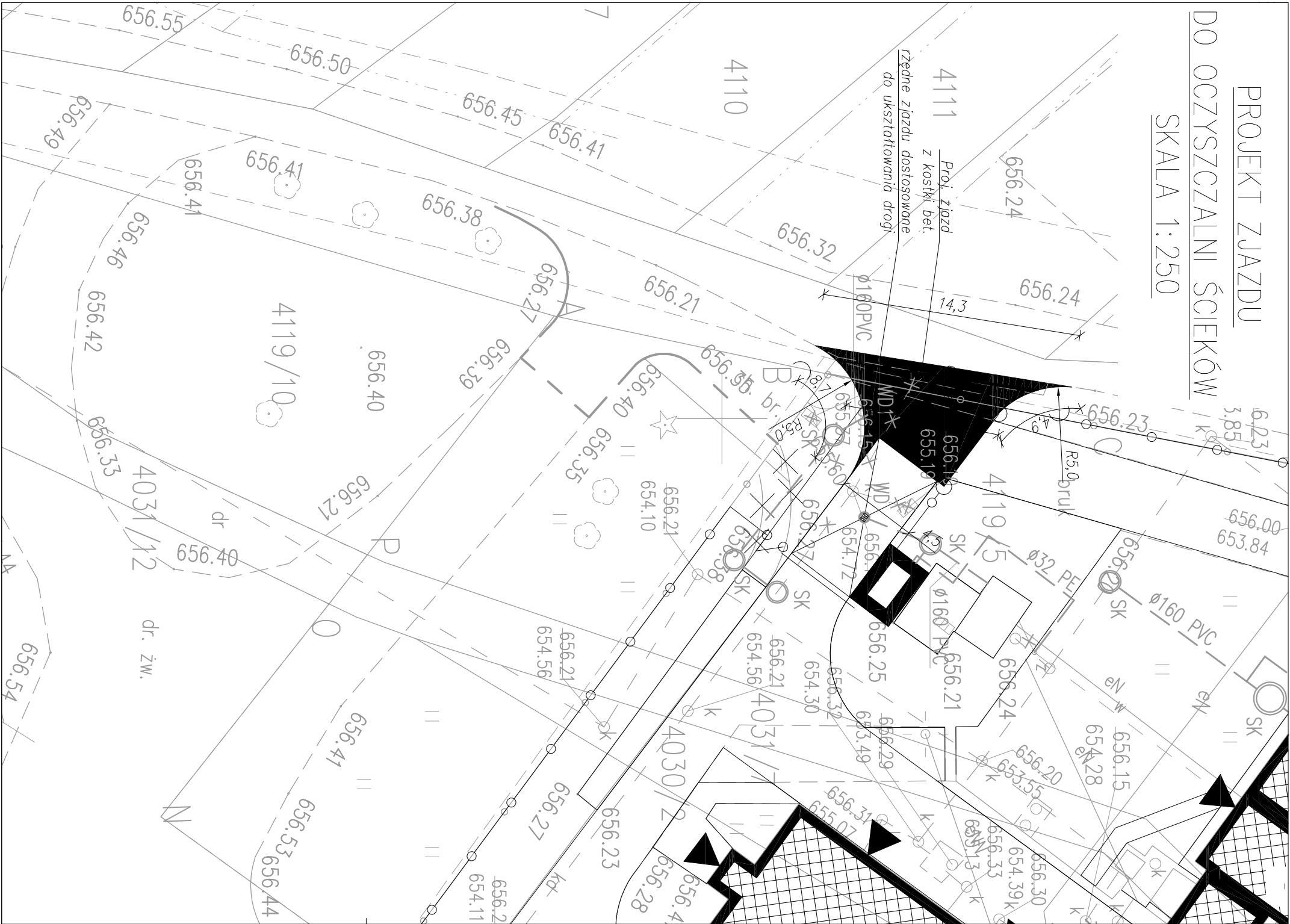



DO OCZYSZCZALNI ŚCIEKÓW

4111 Proj. zjazd
z kostki bet.



SKALA 1:25

P1
Warstwa ścierniwa z kostki betonowej 8cm
Podsyпка cem. – płask. (1:4) 5cm
Podbudowa zasadnicza tłucznia o frakcji 20/63
stabilizowanego mechanicznie gr. 15cm
Warstwa odsączająca piasku gr. 15cm

 <div> NBM Technologies Wrocław i Wspólnicy spółka jawna 42-202 Częstochowa ul. Bór 143/157 tel/fax: 34 365-75-81 e-mail: biuro@nbmtechnologie.pl </div>	
ZADANIE: PRZEBUDOWA I ROZBUDOWA OCZYSZCZALNI ŚCIEKÓW W MIEJSCOWOŚCI CZARNY DUNALEC	
OBIEKT: OCZYSZCZALNIA ŚCIEKÓW W MIEJSCOWOŚCI CZARNY DUNALEC, GMINA NOWY TARG	STADIUM DOKUMENTACJI
INWESTOR: PODHAŁAŃSKIE PRZEDSIĘBIORSTWO KOMUNALNE SP. Z O.O. AL. TYSIĄCLECIA 35A, 34-400 NOWY TARG	P.W.
NR EWID. 4119/5, 4031/7, 4030/2, 4030/41, 4031/10, 4119/8 DZIAŁEK: OBRĘB 0003	SKALA
NAZWA RYS.: KONSTRUKCJA ZAJAZDU	1:250
PROJEKTOWAŁ: mgr inż. Jolanna Gurtman	NR UPRRAWNIENI SPECJALNOŚĆ KONSTRUKCYJNO - BUDOWLANA
OPRACOWAŁ: mgr inż. Paweł Gład	NR UPRRAWNIENI SPECJALNOŚĆ POPIRS
SPRAWDZIŁ: mgr inż. Małgorzata Soboćko-Szafran	NR UPRRAWNIENI SPECJALNOŚĆ KONSTRUKCYJNO - BUDOWLANA
DATA 12.2015	DATA 12.2015
DATA 12.2015	DATA 12.2015
K-37	K-37